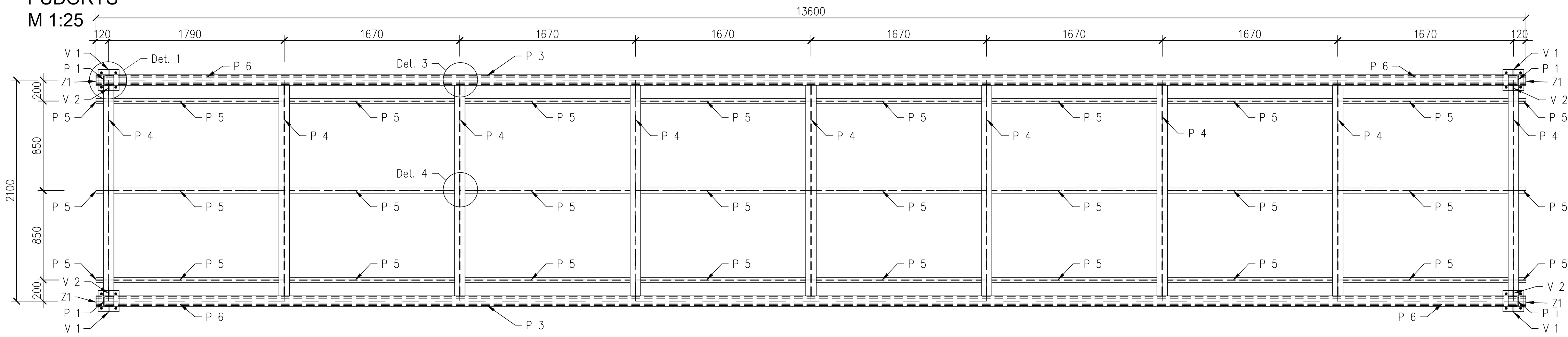
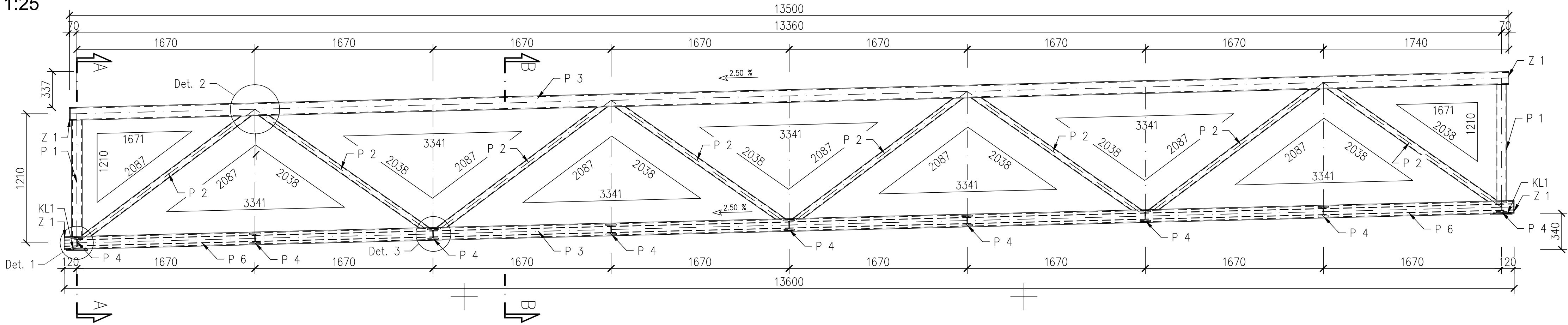


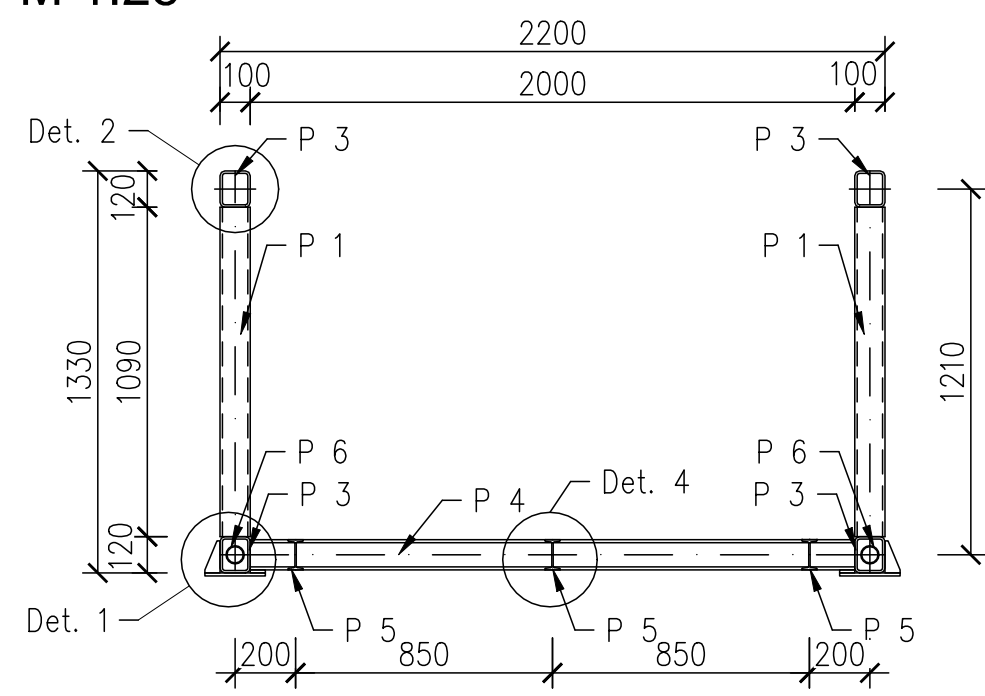
PŮDORYS  
M 1:25



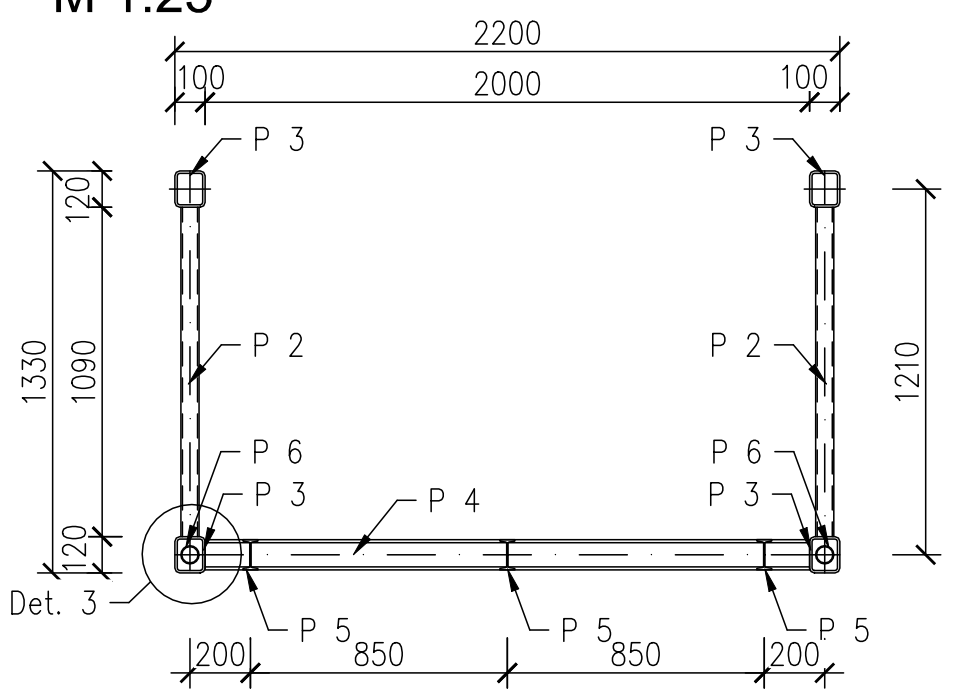
PODÉLNÝ ŘEZ  
M 1:25



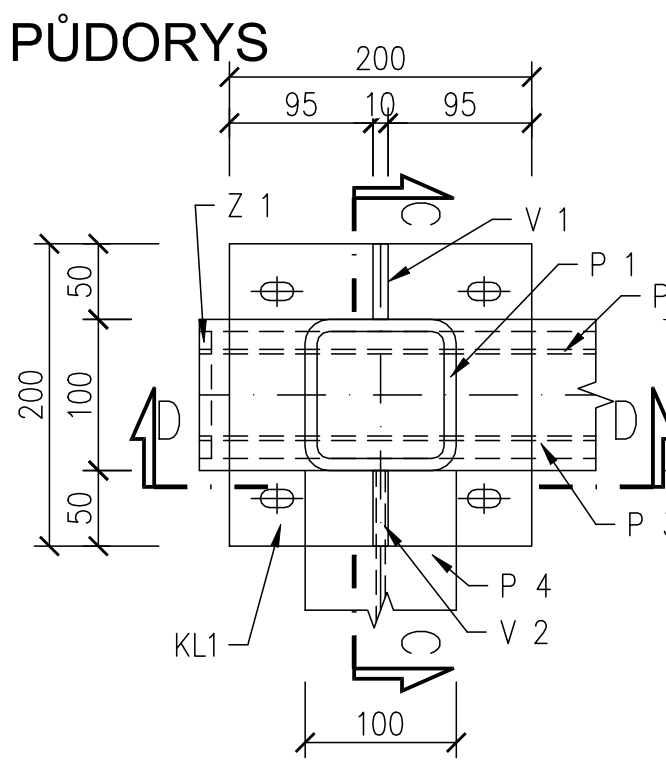
PŘÍČNÝ ŘEZ A-A  
M 1:25



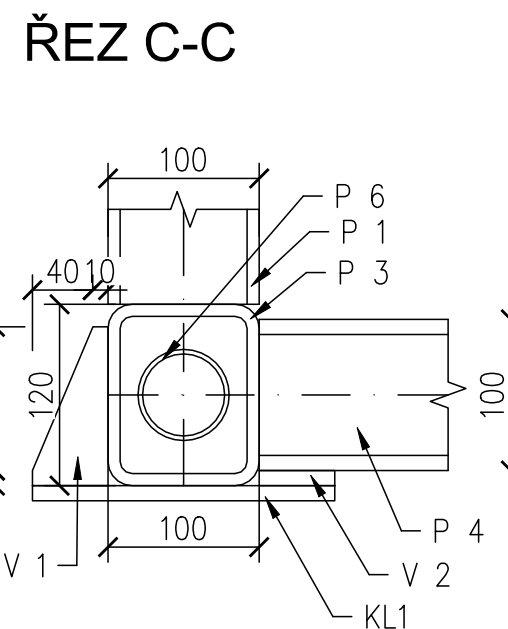
PŘÍČNÝ ŘEZ B-B  
M 1:25



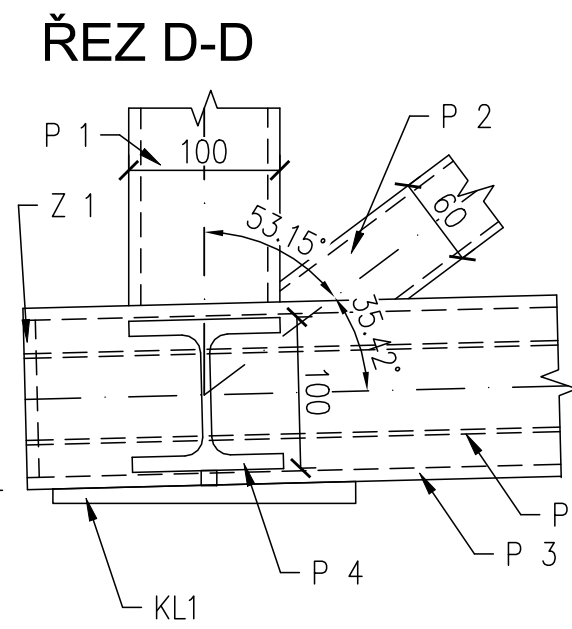
DETAIL D1  
M 1:5  
PŮDORYS



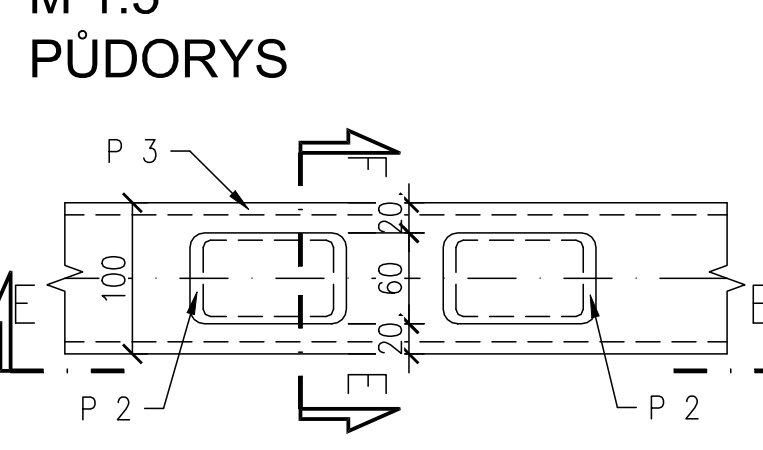
ŘEZ C-C



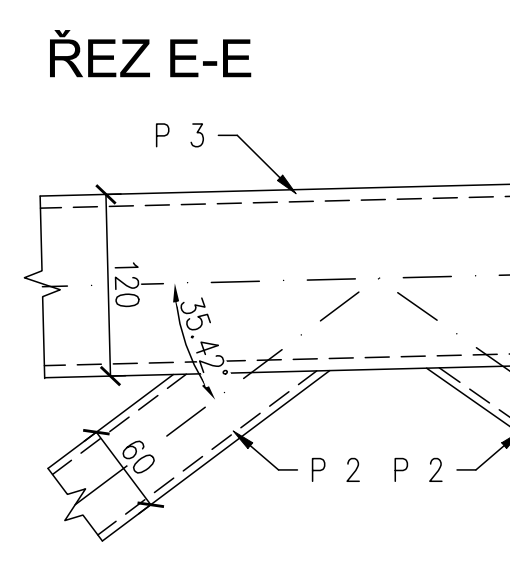
ŘEZ D-D



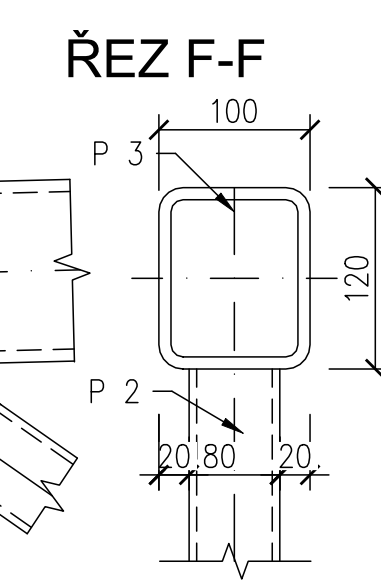
DETAIL D2  
M 1:5  
PŮDORYS



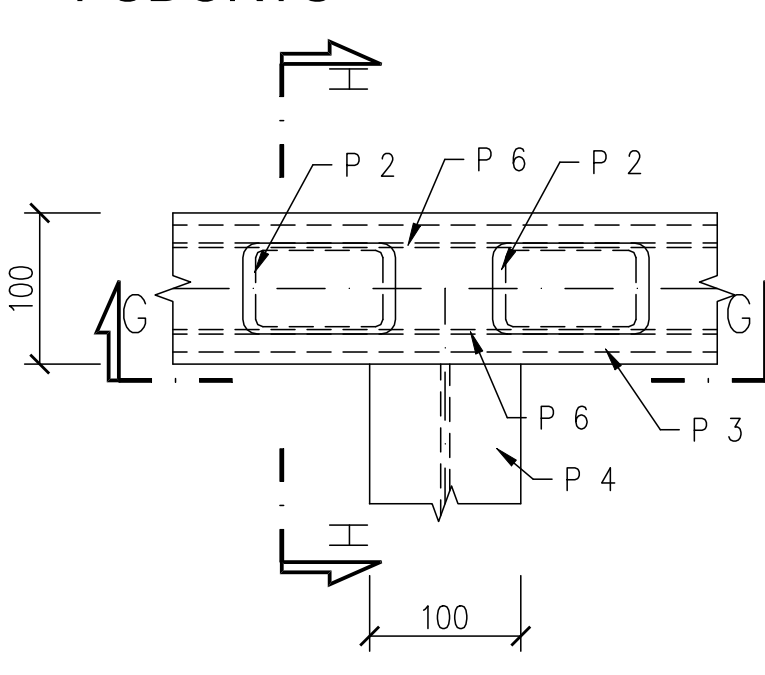
ŘEZ E-E



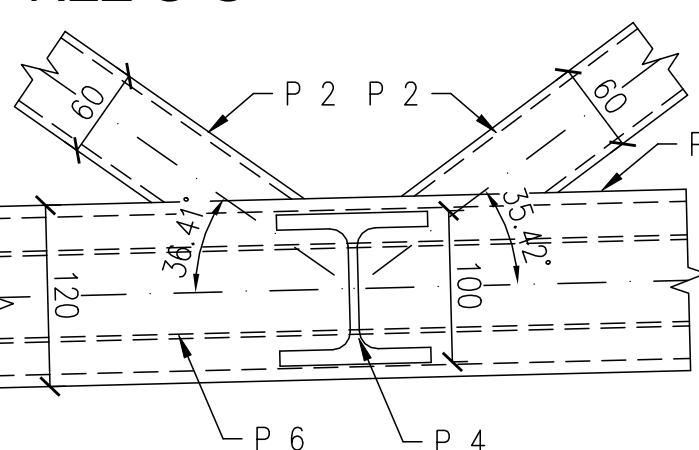
ŘEZ F-F



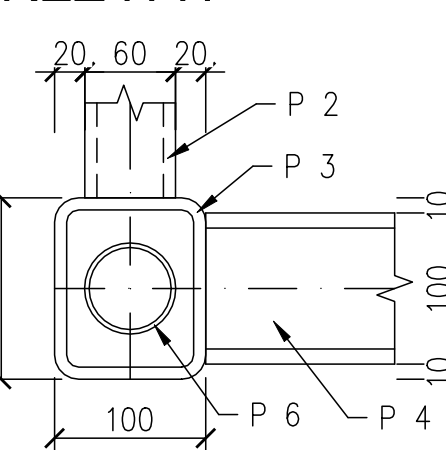
DETAIL D3  
M 1:5  
PŮDORYS



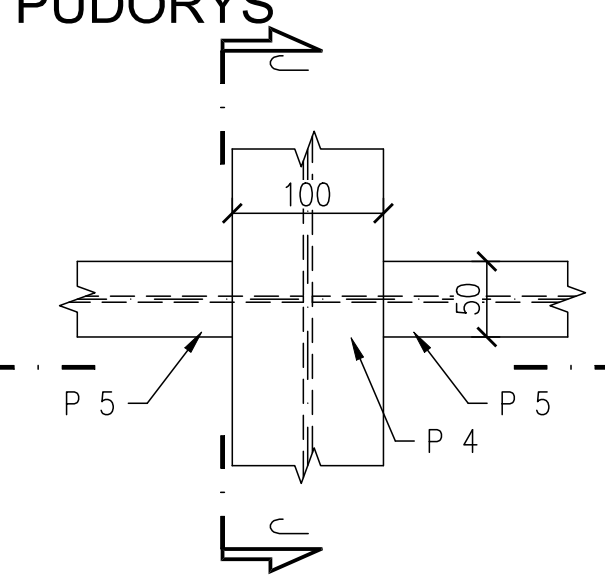
ŘEZ G-G



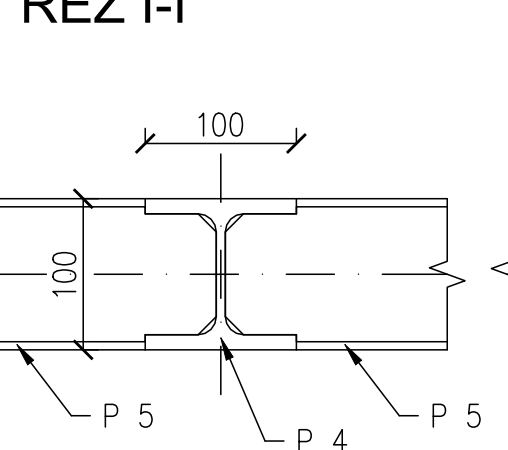
ŘEZ H-H



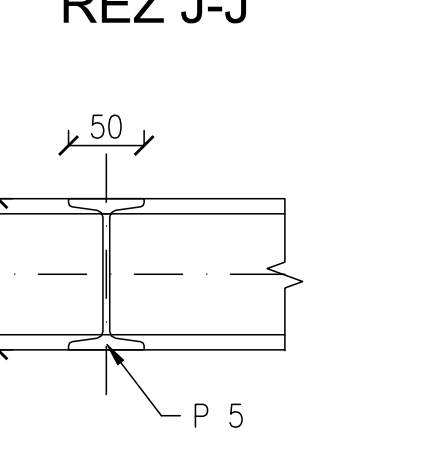
DETAIL D4  
M 1:5  
PŮDORYS



ŘEZ I-I



ŘEZ J-J



OCEL:  
- nosná konstrukce - S355 J2

KUBATURY NOSNÉ OCELOVÉ KONSTRUKCE:  
- hmotnost nosné konstrukce 2,38 t  
- povrch nosné konstrukce (náterová plocha) 56,04 m<sup>2</sup>

PROTIKOROZNÍ OCHRANA:  
- protikorozní ochrana NK dle TKP 19B pro stupeň agresivity prostředí C4 + K1  
- odstín bude upřesněn při provádění

SVARY:  
- svařované přípoje budou navrženy na únosnost základního materiálu  
- přípoje budou řešeny pomocí tupých svarů plně provařených, nebo  
koutových svarů s výškou a=0,7t

PŘÍSLUŠENSTVÍ NK:  
- na NK bude mezi diagonálami a svislicemi zábradlí, jeho tvar a detaily kotvení  
k NK bude součástí samostatné přílohy v rámci RDS  
- v obou spodních pasech bude vedena chránička, jedna pro kabel CETIN a  
jedna rezervní, ocelový profil spodního pasu bude na začátku a konci kolem  
chráničky zazátkován, po délce bude volně vložen do profilu

VÝKRES SLOUŽÍ JAKO PODKLAD PRO RDS/VTD OCELOVÉ KONSTRUKCE

OZNAČENÍ	POPIS	TŘÍDA OCELI	POZNÁMKA
P1	ČTVERCOVÁ TRUBKA 100/100/8	S355J2	SVISLICE
P2	ČTVERCOVÁ TRUBKA 60/60/5	S355J2	DIAGONÁLA
P3	OBDELNÍKOVÁ TRUBKA 120/100/8	S355J2	HORNÍ A DOLNÍ PAS
P4	HEB 100	S355J2	PŘÍČNÍK
P5	IPN 100	S355J2	PODÉLNÍK
P6	TRUBKA 60/3	S355J2	CHRÁNIČKA
KL1	KLÍNOVÝ PLECH 200×200 TL 10-14mm	S355J2	KLÍNOVÝ PLECH
Z1	PLECH 8mm	S355J2	ZÁTKA H. A. S. PASU
V1	PLECH 10mm	S355J2	VÝZTUHA
V2	PLECH 10mm	S355J2	VÝZTUHA

Souřadný systém: JTSK, výškový systém B.p.v.

Akce <b>Oprava lávky L-14 přes Černý potok na ulici Kavalcové</b>				Ing. Jakub Dokulil Mnichov 357 / 793 26 Vítkovo pod Pradědem IČ: 00432459, tel. 734 765 380 jakub.dokulil@seznam.cz			
Objekt Lávka L-14 na ulici Kavalcové		Investor Město Bruntál, Nádražní 994/20, 792 01 Bruntál, IČ: 00295892		Číslo zakázky 202112		projektová a inženýrská činnost dopravní stavby, mosty a inženýrské konstrukce	
Zodpovědný projektant Ing. Jakub Dokulil, ČKAIT 1103690		Vypracoval Ing. Jakub Dokulil		Formát 840x594		Datum 10/2021	
Stupeň dokumentace DOS / DSP		Měřítka 1:25, 1:5		Část D		Revize 00	